

通信指令編



通信指令編

たかさき消防共同指令センター

平成21年4月に群馬県内10消防本部が「消防救急無線共同整備等推進委員会」を設置しました。その後、県内10消防本部で協議を重ね、平成23年11月に高崎市等広域消防局、利根沼田広域消防本部、渋川広域消防本部、多野藤岡広域消防本部、富岡甘楽広域消防本部及び吾妻広域消防本部の6消防本部体制で「消防救急無線共同整備等推進委員会」を継続することとなり平成25年度及び平成26年度に消防救急無線デジタル化に係る整備工事、平成26年度及び平成27年度に消防指令センター整備に係る整備工事を実施しました。

平成27年4月には、消防指令に関する事務を共同で管理し、及び執行する組織として「高崎市・安中市消防組合ほか5一部事務組合消防指令事務協議会」が設置され、平成27年度に119番回線を順次切替え、6消防本部による消防指令業務の共同運用のため「たかさき消防共同指令センター」を整備しました。

この共同運用開始により高崎市等広域消防局は、119番通報の受理を含む指令管制業務の全てを「たかさき消防共同指令センター」に移管し、職員15人を派遣しました。

「たかさき消防共同指令センター」は、6消防本部管内の約80万人の生命、身体及び財産を守る災害対応機関のファーストレスポnderとして機能しています。

たかさき消防共同指令センター管内図



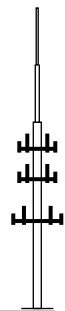
通信施設の概要

令和6年4月1日現在

項目	内訳		
	構成機器	数量	単位
たかさき消防共同指令センター設置設備			
1 指令装置			
	(1) 指令台 3画面2事案対応	5	台
	(2) 自動出動指定装置		
	ア 制御処理装置	1	式
	イ ディスプレイ	12	面
	(3) 地図検索装置		
	ア 地図検索装置	6	台
	イ 地図ディスプレイ	6	面
	(4) 長時間録音装置	1	式
	(5) 非常用指令装置	1	式
	(6) 指令制御装置	2	式
	(7) 携帯電話・IP電話受信転送装置	1	式
	(8) プリンタ	1	台
	(9) カラープリンタ	1	台
	(10) スキャナ	1	台
2 指揮台(3画面2事案対応)		1	台
3 表示盤			
	(1) 車両運用表示盤	2	面
	(2) 支援情報表示盤	1	面
	(3) 多目的情報表示盤	1	面
	(4) 映像制御装置	1	式
4 無線統制台		1	式
5 指令伝送装置			
	(1) 指令情報送信装置	1	式
	(2) 署所間ネットワーク機器	1	式
6 気象情報収集装置			
	(1) 気象Webサーバー	1	式
7 災害状況等自動案内装置		6	台
8 順次指令装置		6	台
9 音声合成装置		1	式
10 出動車両運用管理装置		1	式
11 システム監視装置		1	式
12 電源設備			
	(1) 無停電電源装置	3	式
	(2) 直流電源装置	1	式
	(3) 非常用発電装置	1	式
13 避雷装置		1	式
14 統合型位置情報通知システム		1	式
15 情報共有システム		1	式

項目	内訳		
	構成機器	数量	単位
16 消防OA事務用イントラネットシステム	(1) 消防OAシステム	1	式
	(2) 事務用イントラネットシステム	1	式
17 Eメール一斉指令装置		1	式
18 駆付け通報装置	(1) センター装置	1	式
19 ネット119システム		1	式
20 災害情報提供サーバー		1	式
21 防災行政無線連動装置		1	式
22 災害現場映像受信装置		1	式
23 VSATシステム	(高崎消防、利根沼田消防、多野藤岡消防)	3	式
24 衛星携帯電話		2	式
25 FAX自動送信装置		1	式
26 無線受令機		2	式
27 IP電話設備		1	式
28 防災状況提供サーバー		1	式

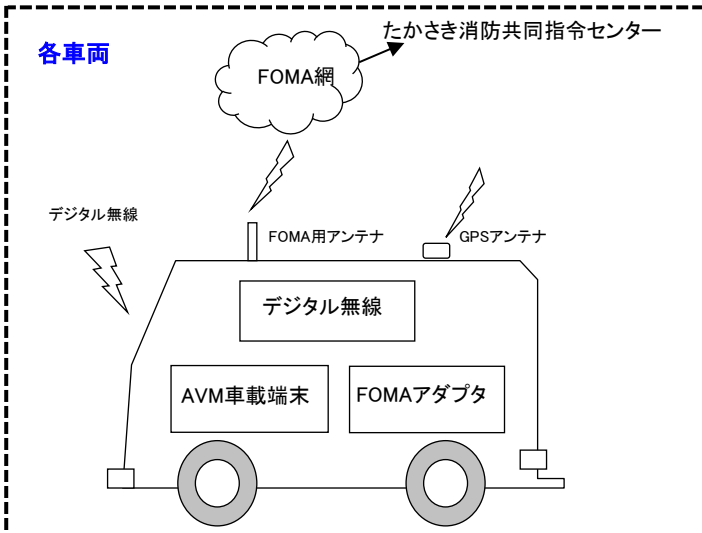
項目	内訳		
	構成機器	数量	単位
本部・署所設置設備			
1 指令装置	(1) 署所端末装置	15	式
	(2) 無線指令受付装置	1	式
	(3) 駆付け通報装置		
	ア 監視カメラ	14	式
2 指令電送装置	(1) 指令情報出力装置	15	式
	(2) 車両運用表示盤	15	式
3 電源設備	(1) 無停電電源装置(消防局)	1	式
	(2) 無停電電源装置(署所)	15	式
	(3) 非常用発動発電機(署所)	12	式
4 気象情報収集装置	(1) 気象情報収集装置	1	式
5 災害現場映像送受信装置	(1) 可搬型災害現場映像送信装置	1	式
	(2) 携帯型災害現場映像送信装置	5	式
	(3) 災害現場映像受信装置	1	式
6 防災情報共有端末	(1) 防災情報共有端末	1	式



- 赤城基地局 (活動波・主運用波・統制波)
- 大峰山基地局 (活動波・主運用波・統制波)
- 長野原基地局 (活動波・主運用波・統制波)
- 万場基地局 (活動波・主運用波・統制波)
- 安中消防署 (活動波・主運用波・統制波)
- 高崎市役所 (活動波)
- 利根基地局 (活動波)
- 藤岡合同庁舎 (活動波)
- 富岡合同庁舎 (活動波)
- 南牧基地局 (活動波)
- 西牧分遣所 (活動波)
- 中之条合同庁舎 (活動波)



- 119回線 (固定・IP) 4回線 × 2ch
- 119回線 (携帯) 3回線 × 2ch
- 迂回回線 (署落とし) (2回線)
- HELPNET
- 位置情報通知システム (統合型)
- NTTコミュニケーションズ回線 ソフトバンクテレコム回線
- 局線23回線 (順次指令)
- 局線2回線 (県警110番、Drヘリ等)
- 火災テレホンサービス
- 119転送用 (2回線 × 2ch)
- 沖電気とのリモート用 (1回線)
- 管理係 TEL FAX



無線施設状況

令和6年4月1日現在

設置場所		周波数	出力
基地局	デジタル	活動波	5W
	アナログ	統制波・主運用波・活動波	20W
	デジタル	統制波・主運用波	20W
	デジタル	統制波	5W
	デジタル	統制波	5W
	デジタル	統制波	5W
	デジタル	統制波	10mw
	デジタル	統制波	500mw
	デジタル	統制波	5w
	デジタル	統制波	5w

無線局現有状況

令和6年4月1日現在

設置場所	種別	デジタル			
		基地局	陸上移動局		
			卓上	携帯	可搬
消防局	消防		6	2	
高崎中央消防署	消防	1	8		
西分署	消防	1	2		
高崎東消防署	消防	1	6		
群南分署	消防	1	2		
新町分署	消防	1	2		
南分署	消防	1	2		
高崎北消防署	消防	1	8		
倉渕分署	消防	1	2		
箕郷分署	消防	1	2		
群馬分署	消防	1	2		
榛名分署	消防	1	3		
安中消防署	消防	1	8		
郷原分署	消防	1	2		
松井田分署	消防	1	2		
計		11	14	57	

※消防局の11基地局の内訳は、たかさきしょうぼうたかさき(1局)、たかさきしょうぼうあんなか(1局)、たかさきしょうぼうあかぎ(1局)、こうそくたかさきしょうぼう(8局)です。また、たかさきしょうぼうたかさき、たかさきしょうぼうあんなか、たかさきしょうぼうあかぎの免許人は高崎市・安中市消防組合ほか5一部事務組合消防指令事務協議会です。

陸上移動局（卓上型）

令和6年4月1日現在

呼出名称	出力 w	設置場所	備考
高崎中央署 701	5	中央消防署	
高崎西分署 702	5	西分署	
高崎東分署 703	5	東分署	
高崎群南分署 704	5	群南分署	
高崎新町分署 705	5	新町分署	
高崎北分署 706	5	北分署	
高崎倉箕分署 707	5	倉箕分署	
高崎郷分署 708	5	郷分署	
高崎群馬分署 709	5	群馬分署	
高崎榛名分署 710	5	榛名分署	
高崎安中分署 711	5	安中消防署	
高崎郷原分署 712	5	郷原分署	
高崎松井田分署 713	5	松井田分署	
高崎南分署 714	5	南分署	

※ 実装周波数（活動波1～4、主運用波1～7、統制波1～3）

陸上移動局（車載型）

令和6年4月1日現在

呼出名称	出力 w	AVM 型	設置場所	搭載車両
高崎指揮 1	5	Ⅲ	消防局（警防課）	指揮車1号
〃 〃 2	5	Ⅱ	〃（〃）	指揮車2号
〃 〃 4	5		〃（〃）	指揮車1号
〃 〃 6	5		〃（〃）	指揮車2号
〃 〃 7	5		〃（〃）	資材運搬車
〃 広報 1	5		〃（予防課）	指令車
〃 〃 2	5			積載なし
〃 〃 3	5		消防局（予防課）	連絡車
〃 資材 1	5	Ⅲ	〃（警防課）	支援Ⅱ型
〃 無線指揮 1	5	Ⅲ	〃（〃）	無線中継車
〃 〃 2	5		〃（〃）	無線中継車(防災相互波実装)
〃 中継 1	5		〃（〃）	無線中継車(防災相互波実装)
〃 〃 2	5		〃（〃）	無線中継車
〃 救急 1	5	Ⅲ	〃（救急課）	予備救急車
〃 救急 2	5	Ⅲ	〃（〃）	予備救急車
〃 支援 1	5	Ⅲ	〃（警防課）	指揮支援車
高崎中央指揮 1	5	Ⅲ	中央消防署	指揮車
〃 ボンプ 1	5	Ⅲ	〃（消防係）	水槽付消防ポンプ自動車
〃 〃 2	5	Ⅲ	〃（〃）	水槽付消防ポンプ自動車
〃 水槽 1	5	Ⅲ	〃（〃）	小型動力ポンプ付水槽車
〃 梯子 1	5	Ⅲ	〃（〃）	梯子付消防ポンプ自動車
〃 広報 1	5	Ⅱ	〃（管理係）	広報指導車
〃 救助 1	5	Ⅲ	〃（救助係）	救助工作車
〃 救急 1	5	Ⅲ	〃（救急係）	救急車1号
〃 〃 2	5	Ⅲ	〃（〃）	救急車2号
〃 照明 1	5			積載なし
高崎西ボンプ 1	5	Ⅲ	西分署	水槽付消防ポンプ自動車
〃 広報 1	5	Ⅱ	〃	広報指導車
〃 救急 1	5	Ⅲ	〃	救急車
高崎東指揮 1	5	Ⅲ	東消防署（管理係）	指揮車
〃 ボンプ 1	5	Ⅲ	〃（消防係）	水槽付消防ポンプ自動車
〃 〃 2	5	Ⅲ	〃（〃）	水槽付消防ポンプ自動車
〃 水槽 1	5	Ⅲ	〃（〃）	小型動力ポンプ付水槽車
〃 梯子 1	5	Ⅲ	〃（〃）	梯子付消防ポンプ自動車
〃 広報 1	5	Ⅱ	〃（管理係）	指令車
〃 化学 1	5	Ⅲ	〃（消防係）	化学消防ポンプ自動車
〃 資材 1	5	Ⅲ	〃（〃）	資材運搬車
〃 救急 1	5	Ⅲ	〃（救急係）	救急車1号
〃 〃 2	5	Ⅲ	〃（〃）	救急車2号
高崎群南ボンプ 1	5	Ⅲ	群南分署	水槽付消防ポンプ自動車
〃 広報 1	5	Ⅱ	〃	広報指導車
〃 救急 1	5	Ⅲ	〃	救急車

※ 実装周波数（活動波1～4、主運用波1～7、統制波1～3）

呼出名称	出力 w	AVM 型	設置場所	搭載車両	
高崎新町ポンプ	1	5	III	新町分署	水槽付消防ポンプ自動車
〃 広報	1	5	II	〃	広報指導車
〃 救急	1	5	III	〃	救急車
高崎南ポンプ	1	5	III	南分署	水槽付消防ポンプ自動車
〃 広報	1	5	〃	〃	広報指導車
〃 救急	1	5	III	〃	救急車
高崎北指揮	1	5	III	北消防署 (管理係)	指揮車
〃 ポンプ	1	5	III	〃 (消防係)	水槽付消防ポンプ自動車
〃 〃	2	5	III	〃 (〃)	水槽付消防ポンプ自動車
〃 化学	1	5	III	〃 (〃)	化学消防ポンプ車 (水槽車兼用型)
〃 梯子	1	5	III	〃 (〃)	梯子付消防ポンプ自動車
〃 資材	1	5	III	北消防署 (消防係)	資材運搬車
〃 救助	1	5	III	〃 (救助係)	救助工作車
〃 救急	1	5	III	〃 (救急係)	救急車1号
〃 〃	2	5	III	〃 (〃)	救急車2号
〃 特災	1	5	III	〃 (救助係)	津波・大規模風水害対策車
〃 広報	1	5	II	〃	積載なし
高崎倉渕ポンプ	1	5	III	倉渕分署	水槽付消防ポンプ自動車
〃 広報	1	5	II	〃	広報指導車
〃 救急	1	5	III	〃	救急車
高崎箕郷ポンプ	1	5	III	箕郷分署	水槽付消防ポンプ自動車
〃 広報	1	5	II	〃	広報指導車
〃 救急	1	5	III	〃	救急車
高崎群馬ポンプ	1	5	III	群馬分署	水槽付消防ポンプ自動車
〃 広報	1	5	II	〃	広報指導車
〃 救急	1	5	III	〃	救急車
高崎榛名ポンプ	1	5	III	榛名分署	水槽付消防ポンプ自動車
〃 広報	1	5	II	〃	広報指導車
〃 救急	1	5	III	〃	救急車
高崎安中指揮	1	5	III	安中消防署 (管理係)	指揮車
〃 ポンプ	1	5	III	〃 (消防係)	水槽付消防ポンプ自動車
〃 〃	2	5	III	〃 (〃)	水槽付消防ポンプ自動車
〃 水槽	1	5	III	〃 (〃)	小型動力ポンプ付水槽車
〃 梯子	1	5	III	〃 (〃)	梯子付消防ポンプ自動車
〃 広報	1	5	〃	〃 (管理係)	連絡車
〃 資材	1	5	III	〃 (消防係)	資材運搬車
〃 化学	1	5	III	〃 (消防係)	化学消防ポンプ自動車
〃 救助	1	5	III	〃 (救助係)	救助工作車
〃 救急	1	5	III	〃 (救急係)	救急車
高崎郷原ポンプ	1	5	III	郷原分署	水槽付消防ポンプ自動車
〃 広報	1	5	II	〃	広報指導車
〃 救急	1	5	III	〃	救急車
高崎松井田ポンプ	1	5	III	松井田分署	水槽付消防ポンプ自動車
〃 広報	1	5	II	〃	広報指導車
〃 救急	1	5	III	〃	救急車

※ 実装周波数 (活動波 1~4、主運用波 1~7、統制波 1~3)

陸上移動局 (可搬型)

令和6年4月1日現在

呼出名称	出力	設置場所	備考
高崎指揮	3	消防局 (警防課)	
〃 〃	5	〃 (〃)	

※ 実装周波数 (活動波 1~4、主運用波 1~7、統制波 1~3)

陸上移動局（携帯型）

令和6年4月1日現在

呼出名称	出力 w	設置場所	備考
高崎指揮 101	1	消防局（警防課）	
〃 102	1	〃（〃）	
〃 103	1	〃（〃）	
高崎 101	1	〃（〃）	
〃 102	1	〃（〃）	
〃 103	1	〃（〃）	
たかさきヘリテレ 1	5	〃（〃）	ヘリテレ専用周波数
高崎中央指揮 101	1	中央消防署（管理係）	
高崎中央 101	1	〃（消防係）	
〃 102	1	〃（〃）	
〃 103	1	〃（〃）	
〃 104	1	〃（〃）	
〃 105	1	〃（〃）	
高崎中央救助 101	1	〃（救助係）	
〃 102	1	〃（〃）	
高崎西 101	1	西分署	
〃 102	1	〃	
高崎東指揮 101	1	東消防署（管理係）	
高崎東 101	1	〃（消防係）	
〃 102	1	〃（〃）	
〃 103	1	〃（〃）	
〃 104	1	〃（〃）	
〃 105	1	〃（〃）	
高崎群南 101	1	群南分署	
〃 102	1	〃	
新町 101	1	新町分署	
〃 102	1	〃	
高崎南 101	2	南分署	
〃 102	2	〃	
高崎北指揮 101	1	北消防署（管理係）	
高崎北 101	1	〃（消防係）	
〃 102	1	〃（〃）	
〃 103	1	〃（〃）	
〃 104	1	〃（〃）	
〃 105	1	〃（〃）	
高崎北救助 101	1	〃（救助係）	
〃 102	1	〃（〃）	
高崎特災 101	5	〃（〃）	防災相互波
高倉 101	1	倉淵分署	
〃 102	1	〃	
箕郷 101	1	箕郷分署	
〃 102	1	〃	
群馬 101	1	群馬分署	
〃 102	1	〃	
榛名 101	1	榛名分署	
〃 102	1	〃	
〃 103	1	〃	
安中指揮 101	1	安中消防署（管理係）	
安中 101	1	〃（消防係）	
〃 102	1	〃（〃）	
〃 103	1	〃（〃）	
〃 104	1	〃（〃）	
〃 105	1	〃（〃）	
安中救助 101	1	〃（救助係）	
〃 102	1	〃（〃）	
郷原 101	1	郷原分署	
〃 102	1	〃	
松井田 101	1	松井田分署	
〃 102	1	〃	

※ 実装周波数（活動波1～4、主運用波1～7、統制波1～3）

119番災害通報等受信状況

令和5年（1月～12月）（単位：件）

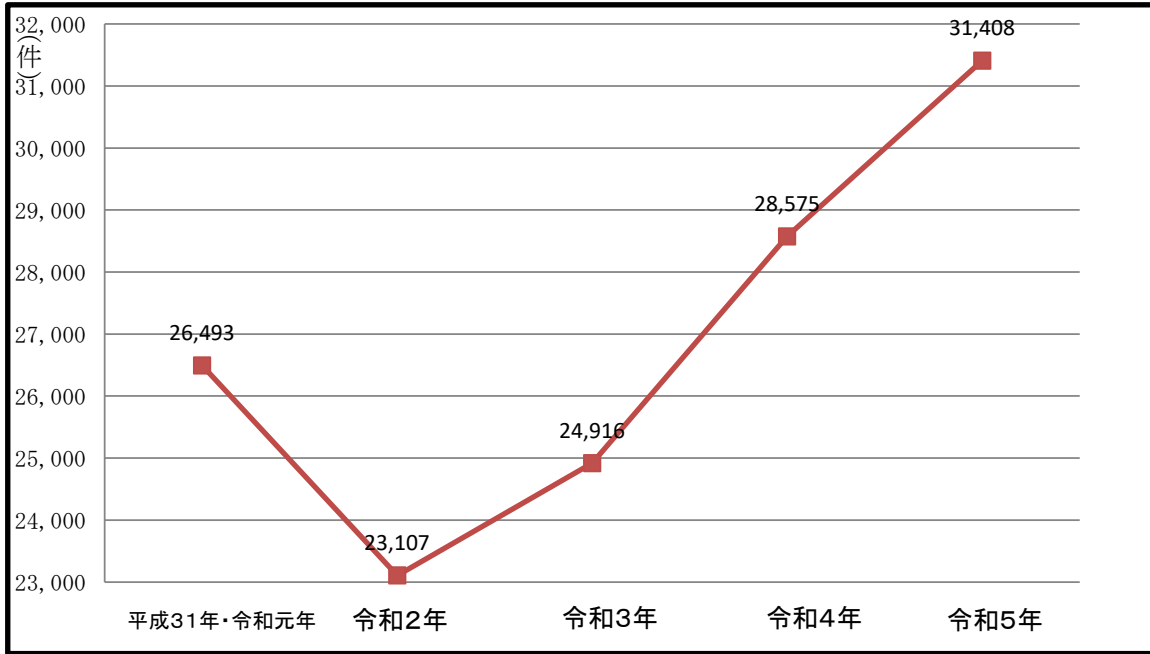
区分 月	火 災	救 急	救 助	災 害 他	間 違 い	問 合 せ	病 院 案 内	い た ず ら	テ ス ト	通 報 訓 練	火 通 訓 練	火 通 試 験	転 送	重 複	そ の 他	合 計
1月	1	615	2	3	4	9	9		1	36			2	13	10	705
	7	1,033	9	18	120	58	59	32	3	5			21	69	22	1,456
2月	2	286	1	12	13	18	3	2	3	8	11	69		18	12	458
	2	535	3	1	7	8	6			41	1		1	15	3	623
3月	10	797	16	15	147	52	51	16	11				21	53	35	1,224
		271		4	12	14	3		5	10	13	67	1	7	8	415
4月	2	558	1	2	7	6	9		19	48	2	26	1	10	3	694
	11	866	12	16	199	41	39	17	25	8			29	56	35	1,354
5月		268	3	6	12	15	2	5	37	23	30	110		9	8	528
	1	538		1	9	8	9		1	31	1	2	1	15	11	628
6月	11	825	13	9	264	32	42	31	3	7			20	67	69	1,393
	2	247	1	4	11	4	3	1	2	10	12	118	1	15	7	438
7月	1	579	2	1	7	6	9		2	39	2	1	1	12	12	674
	9	903	13	7	223	40	45	4	23	10			37	60	54	1,428
8月	2	218	2	1	18	2	5	2	2	11	30	115		3	9	420
		549		3	7	8	9			59	1	1	1	18	9	665
9月	5	884	9	18	232	43	60	15	9	9			21	62	52	1,419
		260	2	6	11	7	3	3	3	10	36	112		11	4	468
10月	4	624	4	7	7	12	13		12	36		2	1	24	15	761
	9	1,121	15	20	255	58	64	6	19	6			34	83	49	1,739
11月	3	264	2	5	17	10	10	2	19	6	23	77		9	8	455
		640	2	3	7	16	15	1	1	19	2		2	6	5	719
12月	5	1,192	16	19	187	58	96	20					47	88	69	1,797
	1	291	1	1	17	3	7			12	8	45		13	7	406
1月	1	619	1	1	9	8	9			54	3	9	1	17	9	741
	5	960	14	16	135	48	66	20	1	9			20	64	40	1,398
2月		285	1	7	11	8	9	1	2	6	17	88	3	12	11	461
	1	595	1	4	14	8	11		2	81	1	3		11	10	742
3月	6	952	16	24	105	37	55	8		7			26	70	45	1,351
	1	247		4	11	9	4	1	1	22	39	137		14	11	501
4月	2	560	1	5	6	7	11	1		108	5	3	2	14	9	734
	6	936	20	18	102	43	40	12	1	23			24	76	39	1,340
5月	1	249	3	7	12	8	3	2	1	31	43	106		10	11	487
	1	613	5	3	15	15	7			55	1			24	10	749
6月	10	1,024	22	22	108	48	47	9	23	7			34	105	44	1,503
	3	274	1	2	11	7	6	2	1	39	41	132	1	8	6	534
IP電話	16	7,025	22	34	99	111	117	2	38	607	19	47	13	179	106	8,435
携 帯	94	11,493	175	202	2,077	558	664	190	118	91			334	853	553	17,402
固 定	15	3,160	17	59	156	105	58	21	76	188	303	1,176	6	129	102	5,571
合 計	125	21,678	214	295	2,332	774	839	213	232	886	322	1,223	353	1,161	761	31,408
比 率	0.4%	69.0%	0.7%	0.9%	7.4%	2.5%	2.7%	0.7%	0.7%	2.8%	1.0%	3.9%	1.1%	3.7%	2.4%	100.0%

上段=IP電話

中段=携帯電話

下段=固定電話

過去5年間の119番災害通報等受信状況



火災テレホンサービス

令和5年（1月～12月）（単位：件）

月	1月	2月	3月	4月	5月	6月	7月	8月	9月	10月	11月	12月	合計
火災・救助 その他出動件数	55	51	53	42	38	43	69	48	46	57	63	69	634
利用回数	7,411	7,799	11,866	1,740	8,650	6,154	4,087	2,137	2,894	3,602	4,732	4,519	65,591

群馬県医療情報端末の検索による回答（病院案内）

令和5年（1月～12月）（単位：件）

月	1月	2月	3月	4月	5月	6月	7月	8月	9月	10月	11月	12月	合計	高崎市	安中市	その他
内科	404	186	243	226	283	250	405	553	335	246	299	396	3,826	3,476	259	91
小児科	137	138	129	128	130	132	187	243	152	152	150	143	1,821	1,611	154	56
外科	126	91	111	110	114	135	164	149	139	150	86	108	1,483	1,309	136	38
脳神経外科	108	96	75	92	89	81	69	97	70	95	83	86	1,041	930	70	41
産婦人科	9	6	11	6	7	6	4	14	4	5	6	5	83	76	3	4
整形外科	154	115	110	116	141	84	117	106	109	95	94	118	1,359	1,203	93	63
泌尿器科	21	12	10	12	16	13	20	28	26	17	16	18	209	189	15	5
耳鼻科	23	15	21	18	21	21	28	23	22	21	28	20	261	229	20	12
眼科	19	19	26	25	22	21	20	24	14	14	16	16	236	202	18	16
精神科	6	5	12	4	5	2	5	2	4	10	3	11	69	59	9	1
皮膚科	8	7	5	15	13	10	20	35	16	13	3	14	159	145	10	4
歯科	14	8	6	8	10	9	12	23	7	12	6	7	122	107	11	4
その他	28	29	21	27	18	15	27	43	21	20	19	28	296	265	11	20
合計	1,057	727	780	787	869	779	1,078	1,340	919	850	809	970	10,965	9,801	809	355
率	9.6%	6.6%	7.1%	7.2%	7.9%	7.1%	9.8%	12.2%	8.4%	7.8%	7.4%	8.8%	100.0%	89.4%	7.4%	3.2%

たかさき消防共同指令センター予算及び決算

(単位：円)

種 別		年 度	令和4年度 (決算額)	令和5年度 (決算見込額)	令和6年度 (当初予算額)
		総 額	243,334,366	251,665,000	246,057,000
財源内訳	分担金・負担金	利根沼田	32,478,253	33,574,753	33,766,027
		渋川広域	33,112,104	35,511,113	34,281,358
		多野藤岡	31,929,760	32,933,938	33,019,754
		富岡甘楽	31,333,793	32,261,268	32,017,072
		吾妻広域	29,332,944	29,737,810	30,437,008
		小計	158,186,854	164,018,882	163,521,219
	県支出金		1,666,000	4,175,000	2,728,000
	一般財源	高崎市	69,715,411	69,523,094	66,471,901
		安中市	13,766,101	13,948,024	13,335,880
		小計	83,481,512	83,471,118	79,807,781

高機能消防指令システム更新整備事業予算及び決算

(単位：円)

種 別		年 度	令和4年度 (決算額)	令和5年度 (決算見込額)	令和6年度 (当初予算額)
		総 額	0	9,570,000	787,326,000
財源内訳	分担金・負担金	利根沼田	0	1,257,339	98,841,183
		渋川広域	0	1,457,830	135,348,730
		多野藤岡	0	1,331,506	100,172,430
		富岡甘楽	0	1,204,225	107,834,060
		吾妻広域	0	1,105,654	102,252,430
		小計	0	6,356,554	544,448,833
	組合債		0	3,200,000	242,800,000
	一般財源	高崎市	0	11,199	64,272
		安中市	0	2,247	12,895
		小計	0	13,446	77,167