



予 防 編

予 防 編

火災発生状況

		高崎市			安中市			管内		
		令和4年	令和5年	増減	令和4年	令和5年	増減	令和4年	令和5年	増減
火災事件数	計	108	103	▲ 5	41	29	▲ 12	149	132	▲ 17
	建物	54	50	▲ 4	15	8	▲ 7	69	58	▲ 11
	林野	3	10	7	1	0	▲ 1	4	10	6
	車両	12	13	1	8	8	0	20	21	1
	その他	39	30	▲ 9	17	13	▲ 4	56	43	▲ 13
焼損棟数	計	85	89	4	30	17	▲ 13	115	106	▲ 9
	全焼	20	25	5	14	7	▲ 7	34	32	▲ 2
	半焼	4	3	▲ 1	4	0	▲ 4	8	3	▲ 5
	部分焼	22	21	▲ 1	7	8	1	29	29	0
	ぼや	39	40	1	5	2	▲ 3	44	42	▲ 2
焼損面積	建物床面積 (m^2)	1,454	3,207	1,753	1,558	683	▲ 875	3,012	3,890	878
	建物表面積 (m^2)	234	208	▲ 26	115	126	11	349	334	▲ 15
	林野 (a)	2	26	24	5	0	▲ 5	7	26	19
死傷者数	死者	7	7	0	1	2	1	8	9	1
	負傷者	16	13	▲ 3	7	5	▲ 2	23	18	▲ 5
災害世帯数	計	52	49	▲ 3	11	10	▲ 1	63	59	▲ 4
	全損	10	15	5	4	4	0	14	19	5
	半損	2	2	0	1	0	▲ 1	3	2	▲ 1
	小損	40	32	▲ 8	6	6	0	46	38	▲ 8
災害人員	117	94	▲ 23	20	16	▲ 4	137	110	▲ 27	
損害額 (千円)	計	116,743	244,734	127,991	80,081	32,512	▲ 47,569	196,824	277,246	80,422
	建物	91,743	191,164	99,421	53,167	11,003	▲ 42,164	144,910	202,167	57,257
	収容物	13,288	32,915	19,627	19,076	15,719	▲ 3,357	32,364	48,634	16,270
	林野	0	0	0	0	0	0	0	0	0
	車両	6,034	10,056	4,022	3,157	964	▲ 2,193	9,191	11,020	1,829
	その他	5,658	10,298	4,640	4,681	4,826	145	10,339	15,124	4,785
	爆発	20	301	281	0	0	0	20	301	281

※▲については減少を示す。

過去5年間の火災発生状況（令和元年～令和5年）

区分		年別	令和元年	令和2年	令和3年	令和4年	令和5年
火災 件数	計		160	110	116	149	132
	建物		67	57	54	69	58
	林野		10	1	2	4	10
	車両		16	11	11	20	21
	その他		67	41	49	56	43
棟 数 焼 損	計		120	107	70	115	106
	全焼		37	33	16	34	32
	半焼		7	5	4	8	3
	部分焼		30	35	18	29	29
	ぼや		46	34	32	44	42
焼 損 面 積 積 り	建物床面積（㎡）		5,227	3,814	1,903	3,012	3,890
	建物表面積（㎡）		321	670	108	349	334
	林野（a）		566	9	203	7	26
災 者 死 傷 者 数	世帯数		68	57	27	63	59
	人員数		138	130	63	137	110
死 傷 者 数	死者		8	1	7	8	9
	負傷者		18	26	12	23	18
損害額（千円）			286,329	295,926	160,523	196,824	277,246

署所別火災発生状況

令和5年

署別	区分	火災件数 (件)					焼損棟数 (棟)					り 災 世 帯 数	り 災 人 員 数	焼損面積			死傷者数		損 害 額 (千円)
		計	建 物	林 野	車 両	そ の 他	計	全 焼	半 焼	部 分 焼	ぼ や			焼 損 床 面 積 (㎡)	焼 損 表 面 積 (㎡)	林 野 (a)	死 者	負 傷 者	
高崎中央消防署管轄	高崎中央署	21	7	4	4	6	7		1	1	5	5	12	56	9	2		2	12,000
	西分署	11	9	1		1	16	2		7	7	13	27	128	57			1	14,035
	小計	32	16	5	4	7	23	2	1	8	12	18	39	184	66	2		3	26,035
高崎東消防署管轄	高崎東署	14	6		2	6	10	2		1	7	3	4	127	5		2		12,361
	群南分署	6	4		2		15	11	1		3	5	8	1,512	8			4	73,187
	新町分署	3	2		1		6	1		3	2	4	6	75	51		1	1	4,298
	南分署	2	1			1	5	1		1	3	6	9	84	39		1		2,474
	小計	25	13		5	7	36	15	1	5	15	18	27	1,798	103		4	5	92,320
高崎北消防署管轄	高崎北署	12	8		2	2	10	2	1	2	5	6	18	394	3		1	2	66,815
	倉渕分署	4	1		1	2	1	1						24					42
	箕郷分署	8	2	2		4	3	1		2		3	4	212	28	6	1		11,606
	群馬分署	10	6	1	1	2	6	1		1	4	1	2	105		3	1	1	41,359
	榛名分署	12	4	2		6	10	3		3	4	3	4	490	8	15		2	6,557
	小計	46	21	5	4	16	30	8	1	8	13	13	28	1,225	39	24	3	5	126,379
安中消防署管轄	安中署	14	3		4	7	7	2		3	2	6	9	366	21		1	3	7,467
	郷原分署	5	3			2	5	1		4		3	6	137	97		1	1	18,804
	松井田分署	10	2		4	4	5	4		1		1	1	180	8			1	6,241
	小計	29	8		8	13	17	7		8	2	10	16	683	126		2	5	32,512
合計		132	58	10	21	43	106	32	3	29	42	59	110	3,890	334	26	9	18	277,246

月別・原因別火災発生状況

令和5年

原因 \ 月	1月	2月	3月	4月	5月	6月	7月	8月	9月	10月	11月	12月	合計
たばこ	1	1	1	3	1	1		2				2	12
こんろ	1	2	1	2			1		1			2	10
かまど			1										1
風呂かまど							1						1
炉													0
焼却炉													0
ストーブ													0
ボイラー													0
煙突・煙道													0
排気管		1	1						1		1		4
電気機器	1			1					1				3
電気装置							1		1				2
電灯・電話等の配線	1		2	1	2	1	3	2	2		3		17
内燃機関	1	1											2
配線器具						1	1						2
火あそび					1	1							2
マッチ・ライター									1				1
たき火				2		1	1			1		2	7
溶接機・溶断機		1	1										2
灯火													0
衝突の火花		1											1
取灰			1										1
火入れ	2	2	5	1	1		1					1	13
放火			2				1	1	1		1	1	7
放火の疑い	2	1			3						1	1	8
その他		3	1	2	4		5	3	1	3	2	2	26
不明・調査中		1		2			1		2		2	2	10
合計	9	14	16	14	12	5	16	8	11	4	10	13	132

月別火災発生状況

令和5年

		1月	2月	3月	4月	5月	6月	7月	8月	9月	10月	11月	12月	合計	
火災事件数	計	9	14	16	14	12	5	16	8	11	4	10	13	132	
	建物	4	6	9	6	5	3	6	1	6	2	4	6	58	
	林野	1			2	3							4	10	
	車両	1	5	2	1	1		2	3	3	1	2		21	
	その他	3	3	5	5	3	2	8	4	2	1	4	3	43	
焼損棟数	計	5	10	16	9	5	7	16	1	13	5	6	13	106	
	全焼	1	1	6	2		2	12		2	3	1	2	32	
	半焼					1					1	1		3	
	部分焼	1	3	5	3	1	2	2		5	1	1	5	29	
焼損面積	ぼや	3	6	5	4	3	3	2	1	6		3	6	42	
	り災者数	2	8	11	5	3	1	7	1	6	2	4	9	59	
焼損面積	人員数	7	13	18	6	13	1	12	3	11	6	9	11	110	
	建物	床面積 (㎡)	98	211	443	331	2	399	1,680		102	231	211	182	3,890
	表面積 (㎡)	4	22	133	29	7	7	3		57	15	4	53	334	
死傷者数	林野 (a)	1	2		14								9	26	
	死者			3	1				1	1		1	2	9	
損害額 (千円)	負傷者	2	2	1	3			4	1	2			3	18	
	計	18,210	3,967	73,624	26,677	321	6,460	76,456	7,483	8,896	13,416	29,130	12,606	277,246	
	建物	12,411	3,262	63,284	6,264	10	3,611	57,774		8,286	10,642	24,278	12,345	202,167	
	収容物	4,450	387	1,502	20,027	105	2,849	17,654		250	555	777	78	48,634	
	林野													0	
	車両	1,349	318	7,302	109	200		1,020	143	30	165	284	100	11,020	
爆発	その他			1,536	277	6		8	7,340	29	2,054	3,791	83	15,124	
	爆発									301				301	

建物火災用途別火災発生状況

令和5年

火災種別 用途別		出 火 件 数	焼損程度（棟）					焼 損 床 面 積 (㎡)	損 害 額 (千円)	死傷者数	
			計	全 焼	半 焼	部 分 焼	ぼ や			死 者	負 傷 者
住 宅	一 般 住 宅	24	40	17	2	10	11	1,579	134,632	6	9
	併 用 住 宅	1	2			2			12		2
	共 同 住 宅	7	7			1	6	24	5,442		
	計	32	49	17	2	13	17	1,603	140,086	6	11
キ ャ バ レ ー			0								
飲 食 店		3	3				3		169		
物 品 販 売 店 舗			0								
旅 館			0								
病 院			0								
グ ル ー プ ホ ー ム 等			0								
学 校			0								
工 場		2	2	1		1		64	15,049		1
倉 庫			0								
事 務 所		3	3			1	2	1	486		
複 合 用 途 (特 定)		2	2				2		160		
複 合 用 途 (非 特 定)			0								
合 計		42	59	18	2	15	24	1,668	155,950	6	12

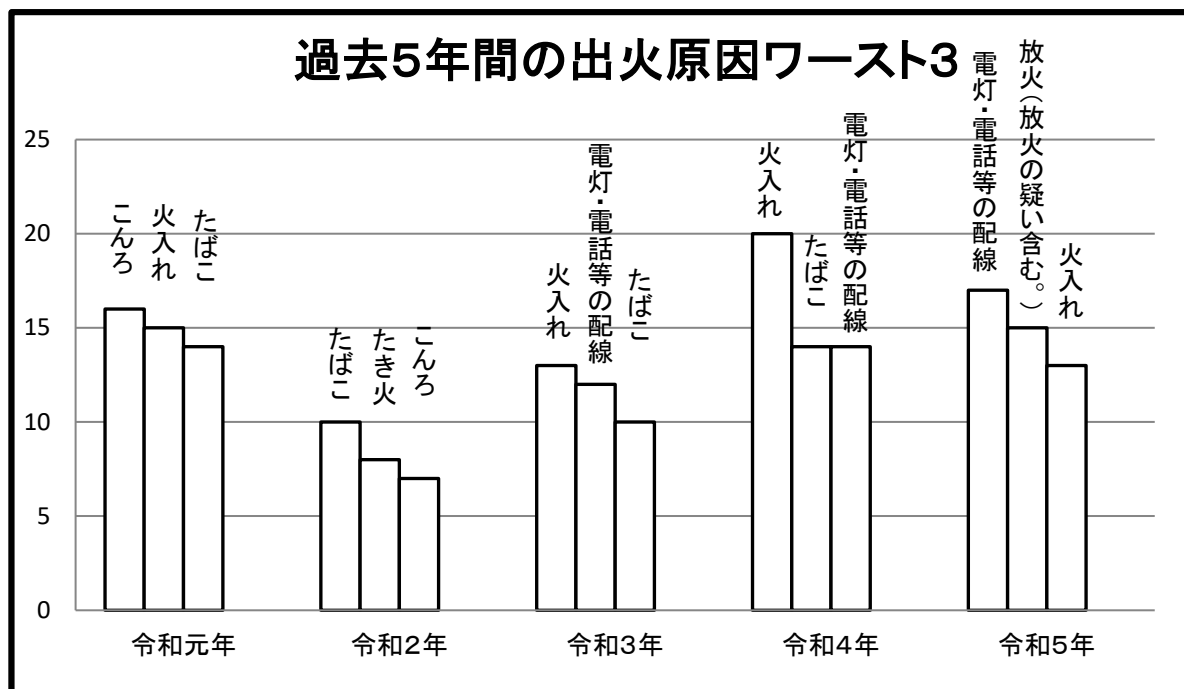
火災種別と原因

令和5年

建物火災		林野火災		車両火災		その他	
原因	件数	原因	件数	原因	件数	原因	件数
電灯・電話等の配線	11	たき火	3	排気管	3	火入れ	10
こんろ	10	たばこ	2	電気機器	2	放火（放火の疑い含む。）	6
たばこ	8	放火（放火の疑い含む。）	2	内燃機関	2	電灯・電話等の配線	6

過去5年間の出火原因ワースト3

順位	令和元年		令和2年		令和3年		令和4年		令和5年	
	1位	こんろ	16	たばこ	10	火入れ	13	火入れ	20	電灯・電話等の配線
2位	火入れ	15	たき火	8	電灯・電話等の配線	12	たばこ	14	放火（放火の疑い含む。）	15
3位	たばこ	14	こんろ	7	たばこ	10	電灯・電話等の配線	14	火入れ	13



防火対象物現況

令和6年4月1日現在

市別 用途別		高崎市			安中市			消防局管内(合計)		
		総数	5階未満	5階以上	総数	5階未満	5階以上	総数	5階未満	5階以上
(1)	イ 劇場等	13	12	1	3	3		16	15	1
	ロ 公会堂等	302	299	3	66	66		368	365	3
(2)	イ キャバレー等	20	20		4	4		24	24	
	ロ 遊技場等	26	26		2	2		28	28	
	ハ 性風俗関連特殊 営業店舗等									
	ニ カラオケ ボックス等	9	9		1	1		10	10	
(3)	イ 待合・料理店	6	6					6	6	
	ロ 飲食店等	800	798	2	113	113		913	911	2
(4)	百貨店等	760	754	6	101	101		861	855	6
(5)	イ 旅館等	177	155	22	62	57	5	239	212	27
	ロ 共同住宅等	4,839	4,600	239	272	268	4	5,111	4,868	243
(6)	イ 病院等	330	316	14	40	40		370	356	14
	ロ 認知症高齢者 グループホーム等	259	255	4	43	43		302	298	4
	ハ 福祉施設等	436	430	6	71	70	1	507	500	7
	ニ 幼稚園又は 特別支援学校等	68	68		4	4		72	72	
(7)	学 校	391	366	25	80	80		471	446	25
(8)	図 書 館 等	24	24		7	7		31	31	
(9)	イ 蒸・熱気浴場	2	2		1	1		3	3	
	ロ イ以外の公衆浴場	6	6		2	2		8	8	
(10)	停 車 場	10	10		7	7		17	17	
(11)	神 社 ・ 寺 院	166	165	1	40	40		206	205	1
(12)	イ 工 場 等	1,666	1,644	22	547	539	8	2,213	2,183	30
	ロ スタジオ									
(13)	イ 車 庫	221	209	12	44	44		265	253	12
	ロ 特殊格納庫									
(14)	倉 庫	1,298	1,295	3	322	322		1,620	1,617	3
(15)	前各項以外事業所	2,224	2,151	73	451	448	3	2,675	2,599	76
(16)	イ 複 合 用 途 (特 定)	1,098	986	112	106	106		1,204	1,092	112
	ロ イ以外の複合用途	523	468	55	44	44		567	512	55
(17)	文 化 財	30	30		14	14		44	44	
(18)	ア ー ケ ード	3	3					3	3	
合 計		15,707	15,107	600	2,447	2,426	21	18,154	17,533	621

予防査察実施状況

令和5年度

用途		市別		高崎市		安中市		合 計	
		事業所	棟	事業所	棟	事業所	棟		
(1)	イ	劇場等	1	1			1	1	
	ロ	公会堂等	70	71	3	3	73	74	
(2)	イ	キャバレー等	6	6	1	1	7	7	
	ロ	遊技場等	7	7			7	7	
	ハ	性風俗関連特殊営業店舗等							
	ニ	カラオケボックス等	2	2	1	1	3	3	
(3)	イ	待合・料理店							
	ロ	飲食店等	146	150	12	16	158	166	
(4)		百貨店等	196	212	35	38	231	250	
(5)	イ	旅館・ホテル等	33	87	10	20	43	107	
	ロ	共同住宅等	74	78	3	4	77	82	
(6)	イ	病院等	131	135	8	10	139	145	
	ロ	認知症高齢者グループホーム等	50	74	9	10	59	84	
	ハ	福祉施設等	104	123	21	24	125	147	
	ニ	幼稚園又は特別支援学校等	17	39	1	1	18	40	
(7)		学 校	25	51	8	13	33	64	
(8)		図 書 館 等	5	5	3	2	8	7	
(9)	イ	蒸・熱気浴場							
	ロ	以外 の 公衆浴場		1	1	1	1	2	
(10)		停 車 場	1	1	2	3	3	4	
(11)		神 社 ・ 寺 院	27	42	7	8	34	50	
(12)	イ	工 場 等	148	216	31	82	179	298	
	ロ	ス タ ジ オ							
(13)	イ	車 庫	4	33		13	4	46	
	ロ	特 殊 格 納 庫							
(14)		倉 庫	56	173	9	54	65	227	
(15)		前各項以外 の 事業所	178	309	24	119	202	428	
(16)	イ	複合特 用定 用途 の 用途	322	326	23	21	345	347	
	ロ	複合 以外 用途 の 用途	61	58	21	6	82	64	
(17)		文 化 財	11	22	11	12	22	34	
(18)		ア ー ケ ー ド							
合 計			1,675	2,222	244	462	1,919	2,684	

防火管理者選任状況

令和6年4月1日現在

用途		種別 市別	甲種						乙種					
			高崎市		安中市		合計		高崎市		安中市		合計	
			対象 物数	選任 数	対象 物数	選任 数	対象 物数	選任 数	対象 物数	選任 数	対象 物数	選任 数	対象 物数	選任 数
1	イ 劇場等	13	13	3	3	16	16							
	ロ 公会堂等	102	99	28	28	130	127	169	149	29	21	198	170	
2	イ キャバレー等	5	5	1	1	6	6	8	6	2	1	10	7	
	ロ 遊技場等	20	19	2	2	22	21	3	3			3	3	
	ハ 性風俗関連特殊 営 業 店 舗 等													
	ニ カラオケボックス等	9	9	1	1	10	10							
3	イ 待合・料理店	2	2			2	2							
	ロ 飲食店等	95	81	13	13	108	94	208	133	20	17	228	150	
4	百貨店等	334	289	46	42	380	331	118	71	20	13	138	84	
5	イ 旅館・ホテル等	53	51	18	16	71	67	1				1		
	ロ 共同住宅等	250	192	24	24	274	216	1	1			1	1	
6	イ 病院等	65	62	6	6	71	68	2	2			2	2	
	ロ 認知症高齢者 グループホーム等	184	183	32	32	216	215							
	ハ 福祉施設等	147	147	25	25	172	172	25	24	1	1	26	25	
	ニ 幼稚園又は 特別支援学校等	28	28	3	3	31	31	2	1			2	1	
7	学校	109	109	19	19	128	128	6	4			6	4	
8	図書館等	12	12	4	4	16	16	2	1	1	1	3	2	
9	イ 蒸・熱気浴場			1	1	1	1							
	ロ イ 以外 公 衆 浴 場	2	2	1	1	3	3			1	1	1	1	
10	停車場													
11	神社・寺院	52	44	10	8	62	52	13	9	2	2	15	11	
12	イ 工場等	100	90	25	23	125	113	1				1		
	ロ スタジオ													
13	イ 車庫													
	ロ 特殊格納庫													
14	倉庫	15	11	4	4	19	15	1				1		
15	前各項以外の 所 業	234	195	31	30	265	225	118	67	8	7	126	74	
16	イ 複合用途 (特 定)	422	338	41	35	463	373	63	40	6	5	69	45	
	ロ イ 以外 複 合 用 途	72	58	11	9	83	67	5	1			5	1	
17	文化財	2	2	2	2	4	4	1	1	4	4	5	5	
合 計		2,327	2,041	351	332	2,678	2,373	747	513	94	73	841	586	

消防同意件数

令和5年度

工事種別 地域別	新 築	増 築	改 築	移 転	修 繕	模様替	用途変更	その他	合 計
高崎市	446	11				1	4	115	577
安中市	43	3					1	11	58
合 計	489	14				1	5	126	635

消防同意・用途別件数

令和5年度

		消防法施行令別表第一	高崎市	安中市	合 計
(1) 項	イ	劇場等、映画館等			
	ロ	公会堂または、集会場	5		5
(2) 項	イ	キャバレー、カフェー等			
	ロ	遊技場等			
	ハ	性風俗関連特殊営業店舗等			
(3) 項	イ	カラオケボックス等			
	ロ	待合、料理店等			
(4) 項	イ	飲食店	7		7
	ロ	百貨店、マーケット等	38	2	40
(5) 項	イ	旅館、ホテル等	2		2
	ロ	共同住宅等	61	1	62
(6) 項	イ	病院、診療所等	7		7
	ロ	認知症高齢者グループホーム等	17		17
	ハ	福祉施設等	13	2	15
(7) 項	イ	幼稚園又は特別支援学校			
	ロ	小、中、高等学校等	7	2	9
(8) 項		図書館、博物館等			
(9) 項	イ	蒸気・熱気浴場等			
	ロ	イ以外の公衆浴場			
(10) 項		車両の停車場等			
(11) 項		神社、寺院、教会等	4		4
(12) 項	イ	工場又は作業場	28	16	44
	ロ	映画スタジオ等			
(13) 項	イ	自動車車庫又は駐車場	9	2	11
	ロ	飛行機等の格納庫			
(14) 項		倉庫	42	7	49
(15) 項		前各号に該当しない事業場	75	11	86
(16) 項	イ	特定防火対象物の複合用途	16	1	17
	ロ	イ以外の複合用途	9		9
(17) 項		重要文化財等			
(18) 項		延長50m以上のアーケード			
専用住宅			31		31
その他			206	14	220
設備・工作物					
合 計			577	58	635

消防用設備等設置届出受理件数

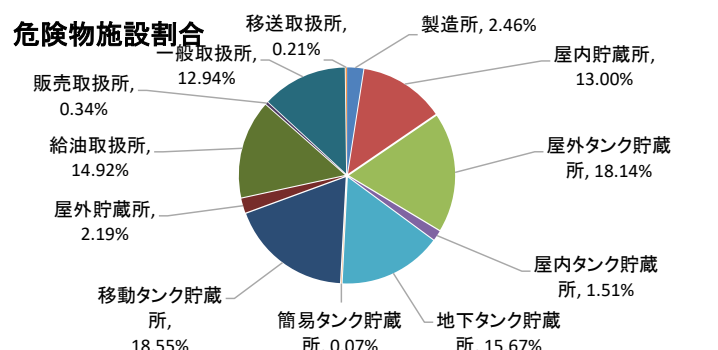
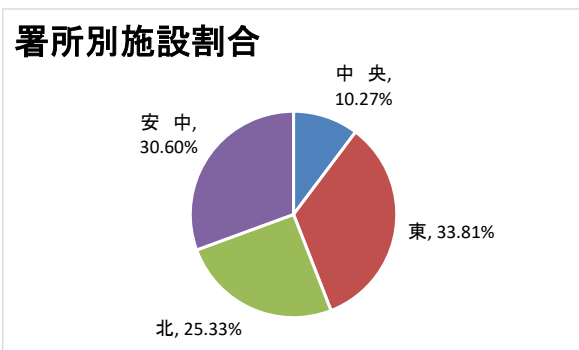
令和5年度

地域別			
設備名	高崎市	安中市	合 計
消火器	230	21	251
屋内消火栓設備	32	9	41
スプリンクラー設備	58	3	61
水噴霧消火設備			
泡消火設備	1		1
不活性ガス消火設備	1	1	2
ハロゲン化物消火設備	1		1
粉末消火設備	10	1	11
屋外消火栓設備	8	4	12
動力消防ポンプ設備	4	1	5
自動火災報知設備	521	86	607
ガス漏れ火災警報設備			
漏電火災警報器	2		2
消防機関へ通報する火災報知設備	30	2	32
非常警報設備	69	6	75
避難器具	32		32
誘導灯	382	46	428
誘導標識	32	2	34
消防用水		2	2
排煙設備	6		6
連結散水設備	2		2
連結送水管	8		8
非常コンセント設備	5		5
令第29条の4の設備	25	3	28
法第17条第3項の設備			
フード・ダクト等簡易自動消火装置			
総合操作盤	5		5
合 計	1,464	187	1,651

危険物署所別施設数

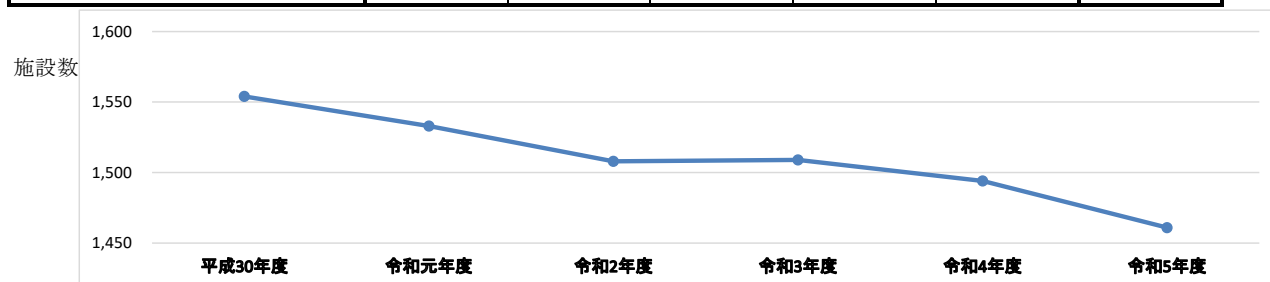
令和6年4月1日現在 (単位: 件)

区分 署別	製造所	貯蔵所										取扱所				合計
		屋内貯蔵所	屋外タンク貯蔵所		屋内タンク貯蔵所	地下タンク貯蔵所	簡易タンク貯蔵所	移動タンク貯蔵所	屋外貯蔵所	給油取扱所	販売		一般取扱所	移送取扱所		
			準特定	特定							第1種	第2種				
中央	2	19	37		5	29		12	4	1	17	1		27		150
東	4	65	114	20	15	5	48		107	30	12	72	1		66	494
北	1	42	26		4	98		57		14	84	1	2	41		370
安中	29	64	88	2		8	54	1	95	43	5	45			55	447
計	36	190	265	22	15	22	229	1	271	77	32	218	3	2	189	1,461



危険物施設数の推移

施設	年度	平成30年度	令和元年度	令和2年度	令和3年度	令和4年度	令和5年度
		製造所	30	31	32	33	35
貯蔵所	屋内貯蔵所	183	183	180	188	189	190
	屋外タンク貯蔵所	272	280	271	271	270	265
	屋内タンク貯蔵所	21	21	19	21	22	22
	地下タンク貯蔵所	286	271	263	251	243	229
	簡易タンク貯蔵所	3	3	1	1	1	1
	移動タンク貯蔵所	284	277	283	282	279	271
	屋外貯蔵所	32	32	31	31	32	32
	小計	1,081	1,067	1,048	1,045	1,036	1,010
取扱所	給油取扱所	239	232	230	223	219	218
	販売取扱所	6	6	6	6	5	5
	一般取扱所	198	197	192	199	196	189
	移送取扱所				3	3	3
	小計	443	435	428	431	423	415
計	1,554	1,533	1,508	1,509	1,494	1,461	



危険物関係事務処理件数及び立入検査数

令和5年度（単位：件）

		製造所	貯 蔵 所							取扱所					合計	火薬類消費	許可件数	設備設置届出数 液化石油ガス
			屋内貯蔵所	タンク					屋外貯蔵所	給油取扱所	販売		移送取扱所	一般取扱所				
				屋外	屋内	地下	簡易	移動			第1種	第2種						
設置状況	高崎市	7	126	177	14	175		176	27	173	3	2		134	1,014	19	3	
	安中市	29	64	88	8	54	1	95	5	45			3	55	447	4		
	合計	36	190	265	22	229	1	271	32	218	3	2	3	189	1,461	23	3	
事務処理状況	設置許可	4	6	5		1		20	1					2	39			
	変更許可	94	1	20		2		14		22				32	185			
	完成検査	設置	1	6	3		1		19	1					2	33		
		変更	87	1	19		2		16		21				33	179		
	仮使用	94		13		2				18					30	157		
廃止		5	8		15		24	1	1					9	63			
立入検査		8	50	62	8	85		185	1	87	3			55	544			

講習会等実施状況

令和5年度

区 分	実 施 日	受講人員	対 象
危険物取扱者保安講習	8月22日(高崎) 9月22日(安中)	計479人	製造所等において危険物の取扱い作業に従事している危険物取扱者
危険物取扱者試験準備講習会	5月18日	73人	危険物取扱者試験を受験する者
	10月6日	58人	

消防関係協力団体事務

女性防火クラブ

令和6年4月1日現在

クラブ名	構 成 員 数	結成年月日
高崎市女性防火クラブ	774人	昭和43年9月26日
安中市女性防火クラブ	243人	昭和58年7月10日

危険物安全協会

令和6年4月1日現在

協 会 名	会 員 事 業 所 数	結 成 年 月
高崎地区危険物安全協会	182事業所	昭和35年3月
安中危険物安全協会	96事業所	昭和41年4月

高崎市等広域幼年消防クラブ

令和6年4月1日現在

ク ラ ブ 数	41クラブ(高崎市38クラブ、安中市3クラブ)
ク ラ ブ 員 数	3,628人
結 成 年 月 日	昭和59年8月1日

高崎市等広域防火管理者協会

令和6年4月1日現在

役 員 数	14事業所
結 成 年 月	平成9年8月

消防設備協会高崎広域支部

令和6年4月1日現在

会 員 数	55事業所
結 成 年 月	昭和54年4月

高崎市消防協力会

令和6年4月1日現在

役 員 数	120人
結 成 年 月	昭和36年6月16日