



予 防 編

予防編

火災発生状況

| | | 高崎市 | | | 安中市 | | | 管内 | | |
|-------------|--------------------|--------|---------|--------|--------|--------|----------|---------|---------|----------|
| | | 令和3年 | 令和4年 | 増減 | 令和3年 | 令和4年 | 増減 | 令和3年 | 令和4年 | 増減 |
| 火災事件数 | 計 | 92 | 108 | 16 | 24 | 41 | 17 | 116 | 149 | 33 |
| | 建物 | 45 | 54 | 9 | 9 | 15 | 6 | 54 | 69 | 15 |
| | 林野 | 2 | 3 | 1 | 0 | 1 | 1 | 2 | 4 | 2 |
| | 車両 | 8 | 12 | 4 | 3 | 8 | 5 | 11 | 20 | 9 |
| | その他 | 37 | 39 | 2 | 12 | 17 | 5 | 49 | 56 | 7 |
| 焼損棟数 | 計 | 59 | 85 | 26 | 11 | 30 | 19 | 70 | 115 | 45 |
| | 全焼 | 12 | 20 | 8 | 4 | 14 | 10 | 16 | 34 | 18 |
| | 半焼 | 3 | 4 | 1 | 1 | 4 | 3 | 4 | 8 | 4 |
| | 部分焼 | 16 | 22 | 6 | 2 | 7 | 5 | 18 | 29 | 11 |
| | ぼや | 28 | 39 | 11 | 4 | 5 | 1 | 32 | 44 | 12 |
| 焼損面積 | 建物床面積 (m^2) | 1,008 | 1,454 | 446 | 895 | 1,558 | 663 | 1,903 | 3,012 | 1,109 |
| | 建物表面積 (m^2) | 99 | 234 | 135 | 9 | 115 | 106 | 108 | 349 | 241 |
| | 林野 (a) | 203 | 2 | ▲ 201 | 0 | 5 | 5 | 203 | 7 | ▲ 196 |
| 死傷者数 | 死者 | 7 | 7 | 0 | 0 | 1 | 1 | 7 | 8 | 1 |
| | 負傷者 | 9 | 16 | 7 | 3 | 7 | 4 | 12 | 23 | 11 |
| り災世帯数 | 計 | 23 | 52 | 29 | 4 | 11 | 7 | 27 | 63 | 36 |
| | 全損 | 6 | 10 | 4 | 0 | 4 | 4 | 6 | 14 | 8 |
| | 半損 | 0 | 2 | 2 | 1 | 1 | 0 | 1 | 3 | 2 |
| | 小損 | 17 | 40 | 23 | 3 | 6 | 3 | 20 | 46 | 26 |
| り災人員 | 56 | 117 | 61 | 7 | 20 | 13 | 63 | 137 | 74 | |
| 損害額 (千円) | 計 | 75,024 | 116,743 | 41,719 | 85,499 | 80,081 | ▲ 5,418 | 160,523 | 196,824 | 36,301 |
| | 建物 | 62,495 | 91,743 | 29,248 | 27,947 | 53,167 | 25,220 | 90,442 | 144,910 | 54,468 |
| | 収容物 | 8,976 | 13,288 | 4,312 | 56,541 | 19,076 | ▲ 37,465 | 65,517 | 32,364 | ▲ 33,153 |
| | 林野 | 0 | 0 | 0 | 0 | 0 | 0 | 0 | 0 | 0 |
| | 車両 | 3,023 | 6,034 | 3,011 | 717 | 3,157 | 2,440 | 3,740 | 9,191 | 5,451 |
| | その他 | 530 | 5,658 | 5,128 | 294 | 4,681 | 4,387 | 824 | 10,339 | 9,515 |
| | 爆発 | 0 | 20 | 20 | 0 | 0 | 0 | 0 | 20 | 20 |

※▲については減少を示す。

過去5年間の火災発生状況（平成30年～令和4年）

| 区分 | | 年別 | 平成30年 | 令和元年 | 令和2年 | 令和3年 | 令和4年 |
|----------------|----------|----|---------|---------|---------|---------|---------|
| | | | | | | | |
| 火災 件数 | 計 | | 131 | 160 | 110 | 116 | 149 |
| | 建物 | | 61 | 67 | 57 | 54 | 69 |
| | 林野 | | 5 | 10 | 1 | 2 | 4 |
| | 車両 | | 16 | 16 | 11 | 11 | 20 |
| | その他 | | 49 | 67 | 41 | 49 | 56 |
| 焼損 棟数 | 計 | | 104 | 120 | 107 | 70 | 115 |
| | 全焼 | | 34 | 37 | 33 | 16 | 34 |
| | 半焼 | | 4 | 7 | 5 | 4 | 8 |
| | 部分焼 | | 26 | 30 | 35 | 18 | 29 |
| | ぼや | | 40 | 46 | 34 | 32 | 44 |
| 焼損 面積 積り | 建物床面積（㎡） | | 3,628 | 5,227 | 3,814 | 1,903 | 3,012 |
| | 建物表面積（㎡） | | 329 | 321 | 670 | 108 | 349 |
| | 林野（a） | | 22 | 566 | 9 | 203 | 7 |
| 災 者 数 | 世帯数 | | 39 | 68 | 57 | 27 | 63 |
| | 人員数 | | 99 | 138 | 130 | 63 | 137 |
| 死傷 者 数 | 死者 | | 4 | 8 | 1 | 7 | 8 |
| | 負傷者 | | 12 | 18 | 26 | 12 | 23 |
| 損害額（千円） | | | 214,644 | 286,329 | 295,926 | 160,523 | 196,824 |

署所別火災発生状況

令和4年

| 署別 | 区分 | 火災件数 (件) | | | | | 焼損棟数 (棟) | | | | | り 災 世 帯 数 | り 災 人 員 数 | 焼損面積 | | | 死傷者数 | | 損 害 額 (千円) |
|-----------|-------|----------|--------|--------|--------|-------------|----------|--------|--------|-------------|--------|-----------------------|-----------------------|------------------------------|------------------------------|---------------|--------|-------------|-------------------------|
| | | 計 | 建 物 | 林 野 | 車 両 | そ の 他 | 計 | 全 焼 | 半 焼 | 部 分 焼 | ぼ や | | | 焼 損 床 面 積 (㎡) | 焼 損 表 面 積 (㎡) | 林 野 (a) | 死 者 | 負 傷 者 | |
| | | | | | | | | | | | | | | | | | | | |
| 高崎中央消防署管轄 | 高崎中央署 | 19 | 8 | 2 | 4 | 5 | 8 | 1 | 1 | 3 | 3 | 8 | 18 | 301 | 35 | 2 | 3 | 3 | 36,586 |
| | 西分署 | 7 | 6 | | | 1 | 6 | 1 | | 1 | 4 | 4 | 9 | 12 | | | | 1 | 380 |
| | 小計 | 26 | 14 | 2 | 4 | 6 | 14 | 2 | 1 | 4 | 7 | 12 | 27 | 313 | 35 | 2 | 3 | 4 | 36,966 |
| 高崎東消防署管轄 | 高崎東署 | 20 | 11 | | 2 | 7 | 13 | 1 | | 5 | 7 | 9 | 17 | 22 | 10 | | 1 | 2 | 3,481 |
| | 群南分署 | 4 | 1 | | 3 | | 1 | | | | 1 | 1 | 2 | | | | | | 1,235 |
| | 新町分署 | 1 | 1 | | | | 1 | | | | 1 | | | | | | | | 2 |
| | 南分署 | 1 | 1 | | | | 1 | | | | 1 | 1 | 4 | | | | | 1 | 3 |
| | 小計 | 26 | 14 | | 5 | 7 | 16 | 1 | | 5 | 10 | 11 | 23 | 22 | 10 | | 1 | 3 | 4,721 |
| 高崎北消防署管轄 | 高崎北署 | 13 | 10 | | 1 | 2 | 17 | 2 | 2 | 5 | 8 | 12 | 24 | 320 | 108 | | 2 | 7 | 31,813 |
| | 倉渕分署 | 3 | 1 | | | 2 | 2 | 2 | | | | 1 | 2 | 116 | | | | | 2,521 |
| | 箕郷分署 | 14 | 3 | | 1 | 10 | 13 | 5 | | 5 | 3 | 5 | 9 | 78 | 58 | | 1 | | 2,616 |
| | 群馬分署 | 15 | 9 | | | 6 | 13 | 3 | | 1 | 9 | 9 | 26 | 227 | 5 | | | 1 | 31,088 |
| | 榛名分署 | 11 | 3 | 1 | 1 | 6 | 10 | 5 | 1 | 2 | 2 | 2 | 6 | 378 | 18 | | | 1 | 7,018 |
| | 小計 | 56 | 26 | 1 | 3 | 26 | 55 | 17 | 3 | 13 | 22 | 29 | 67 | 1,119 | 189 | | 3 | 9 | 75,056 |
| 安中消防署管轄 | 安中署 | 21 | 7 | 1 | 2 | 11 | 15 | 3 | 3 | 5 | 4 | 5 | 9 | 559 | 99 | 5 | 1 | 3 | 25,030 |
| | 郷原分署 | 2 | 2 | | | | 2 | 1 | 1 | | | 2 | 3 | 202 | | | | 2 | 7,385 |
| | 松井田分署 | 18 | 6 | | 6 | 6 | 13 | 10 | | 2 | 1 | 4 | 8 | 797 | 16 | | | 2 | 47,666 |
| | 小計 | 41 | 15 | 1 | 8 | 17 | 30 | 14 | 4 | 7 | 5 | 11 | 20 | 1,558 | 115 | 5 | 1 | 7 | 80,081 |
| 合計 | | 149 | 69 | 4 | 20 | 56 | 115 | 34 | 8 | 29 | 44 | 63 | 137 | 3,012 | 349 | 7 | 8 | 23 | 196,824 |

月別・原因別火災発生状況

令和4年

| 原因 | 月 | | | | | | | | | | | | | 合計 |
|-----------|----|----|----|----|----|----|----|----|----|-----|-----|-----|-----|----|
| | 1月 | 2月 | 3月 | 4月 | 5月 | 6月 | 7月 | 8月 | 9月 | 10月 | 11月 | 12月 | | |
| たばこ | 6 | 2 | 2 | | 2 | 1 | 1 | | | | | | 14 | |
| こんろ | 1 | | 2 | | 1 | | 1 | 1 | | | 2 | 1 | 9 | |
| かまど | | | | | | | | | | | | | 0 | |
| 風呂かまど | | | | | | | | | | | | | 0 | |
| 炉 | | | | | | | | | | | | 1 | 1 | |
| 焼却炉 | 1 | | 1 | | | | | | | | | | 2 | |
| ストーブ | | 1 | 1 | | | | | | | | 1 | | 3 | |
| ボイラー | | | | | | | | | | | | | 0 | |
| 煙突・煙道 | | | | | | | | | | | | | 0 | |
| 排気管 | | | | | 1 | 1 | | 1 | | 2 | 1 | 1 | 7 | |
| 電気機器 | | | | | 1 | | | | | | 1 | 1 | 3 | |
| 電気装置 | | | | | | 1 | | | | | | | 1 | |
| 電灯・電話等の配線 | 2 | | | 1 | 2 | 3 | 1 | 3 | 1 | | 1 | | 14 | |
| 内燃機関 | | | | | | | | | | | | | 0 | |
| 配線器具 | 2 | | 1 | | | 2 | | 1 | | | | | 6 | |
| 火あそび | | | | 1 | | | | | | | | | 1 | |
| マッチ・ライター | | | | | | | | 1 | | | | | 1 | |
| たき火 | | 1 | 1 | 1 | | | | | | | 1 | 1 | 5 | |
| 溶接機・溶断機 | | | 1 | | | | | | | | | 1 | 2 | |
| 灯火 | 1 | | | | | | | | | | | | 1 | |
| 衝突の火花 | | | | | | | | 1 | | | | | 1 | |
| 取灰 | 1 | | | | | | | | | | | | 1 | |
| 火入れ | 1 | 3 | 8 | 1 | 2 | | | | | 1 | 1 | 3 | 20 | |
| 放火 | | | | | 1 | | | | 1 | | | | 2 | |
| 放火の疑い | 1 | | | | | | | 1 | 1 | | | | 3 | |
| その他 | 6 | 5 | 10 | 2 | 2 | | 2 | 3 | 1 | 1 | 4 | 4 | 40 | |
| 不明・調査中 | 3 | | 2 | 2 | | 1 | 2 | | | | 1 | 1 | 12 | |
| 合計 | 25 | 12 | 29 | 8 | 12 | 9 | 7 | 12 | 4 | 4 | 13 | 14 | 149 | |

建物火災用途別火災発生状況

令和4年

| 火災種別 用途別 | | 出 火 件 数 | 焼損程度（棟） | | | | | 焼 損 床 面 積 (㎡) | 損 害 額 (千円) | 死傷者数 | |
|-------------|------|------------------|---------|--------|--------|-------------|--------|----------------------------------|-------------------------|--------|-------------|
| | | | 計 | 全 焼 | 半 焼 | 部 分 焼 | ぼ や | | | 死 者 | 負 傷 者 |
| 住 宅 | 一般住宅 | 21 | 39 | 14 | 1 | 13 | 11 | 1,215 | 68,462 | 4 | 11 |
| | 併用住宅 | 3 | 3 | | | 1 | 2 | 15 | 1,649 | | |
| | 共同住宅 | 6 | 7 | | | 2 | 5 | 215 | 32,427 | 1 | 4 |
| | 計 | 30 | 49 | 14 | 1 | 16 | 18 | 1,445 | 102,538 | 5 | 15 |
| キャバレー | | | 0 | | | | | | | | |
| 飲食店 | | 2 | 2 | | | | 2 | | 75 | | |
| 物品販売店舗 | | 2 | 2 | | 1 | | 1 | 5 | 2,089 | | |
| 旅館 | | | 0 | | | | | | | | |
| 病院 | | | 0 | | | | | | | | |
| グループホーム等 | | | 0 | | | | | | | | |
| 学校 | | 1 | 1 | | | | 1 | | | | |
| 工場 | | 4 | 4 | 1 | | 1 | 2 | 344 | 33,967 | | 1 |
| 倉庫 | | 2 | 4 | 4 | | | | 530 | 12,397 | | 1 |
| 事務所 | | 2 | 2 | | 1 | 1 | | 40 | 6,020 | | |
| 複合用途（特定） | | 3 | 3 | | | 1 | 2 | 10 | 1,004 | | 1 |
| 複合用途（非特定） | | 1 | 1 | | | | 1 | | 169 | | |
| 合 計 | | 47 | 68 | 19 | 3 | 19 | 27 | 2,374 | 158,259 | 5 | 18 |

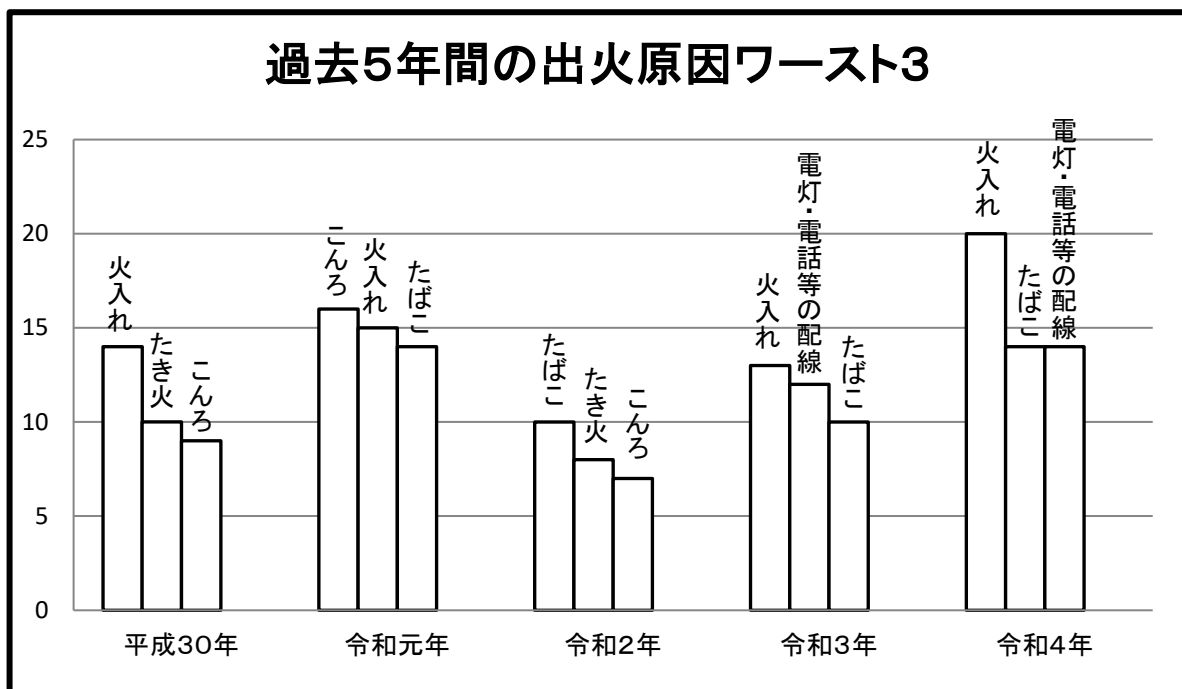
火災種別と原因

令和4年

| 建物火災 | | 林野火災 | | 車両火災 | | その他 | |
|-----------|----|------|----|------|----|-----------|----|
| 原因 | 件数 | 原因 | 件数 | 原因 | 件数 | 原因 | 件数 |
| こんろ | 9 | たばこ | 3 | 排気管 | 6 | 火入れ | 18 |
| たばこ | 7 | たき火 | 1 | 電気機器 | 1 | 電灯・電話等の配線 | 8 |
| 電灯・電話等の配線 | 6 | | | 配線器具 | 1 | たばこ | 4 |

過去5年間の出火原因ワースト3

| 順位 | 平成30年 | | 令和元年 | | 令和2年 | | 令和3年 | | 令和4年 | |
|----|-------|----|------|----|------|----|-----------|----|-----------|----|
| | 原因 | 件数 | 原因 | 件数 | 原因 | 件数 | 原因 | 件数 | 原因 | 件数 |
| 1位 | 火入れ | 14 | こんろ | 16 | たばこ | 10 | 火入れ | 13 | 火入れ | 20 |
| 2位 | たき火 | 10 | 火入れ | 15 | たき火 | 8 | 電灯・電話等の配線 | 12 | たばこ | 14 |
| 3位 | こんろ | 9 | たばこ | 14 | こんろ | 7 | たばこ | 10 | 電灯・電話等の配線 | 14 |



防火対象物現況

令和5年4月1日現在

| 市別 用途別 | | 高崎市 | | | 安中市 | | | 消防局管内(合計) | | |
|-----------|----------------------|--------|--------|------|-------|-------|------|-----------|--------|------|
| | | 総数 | 5階未満 | 5階以上 | 総数 | 5階未満 | 5階以上 | 総数 | 5階未満 | 5階以上 |
| (1) | イ 劇場等 | 13 | 12 | 1 | 3 | 3 | | 16 | 15 | 1 |
| | ロ 公会堂等 | 297 | 293 | 4 | 66 | 66 | | 363 | 359 | 4 |
| (2) | イ キャバレー等 | 20 | 20 | | 4 | 4 | | 24 | 24 | |
| | ロ 遊技場等 | 31 | 31 | | 3 | 3 | | 34 | 34 | |
| | ハ 性風俗関連特殊 営業店舗等 | | | | | | | | | |
| | ニ カラオケ ボックス等 | 10 | 10 | | 1 | 1 | | 11 | 11 | |
| (3) | イ 待合・料理店 | 7 | 7 | | | | | 7 | 7 | |
| | ロ 飲食店等 | 788 | 786 | 2 | 113 | 113 | | 901 | 899 | 2 |
| (4) | 百貨店等 | 746 | 739 | 7 | 103 | 103 | | 849 | 842 | 7 |
| (5) | イ 旅館等 | 167 | 145 | 22 | 68 | 63 | 5 | 235 | 208 | 27 |
| | ロ 共同住宅等 | 4,798 | 4,567 | 231 | 274 | 268 | 6 | 5,072 | 4,835 | 237 |
| (6) | イ 病院等 | 321 | 307 | 14 | 40 | 40 | | 361 | 347 | 14 |
| | ロ 認知症高齢者 グループホーム等 | 240 | 236 | 4 | 43 | 43 | | 283 | 279 | 4 |
| | ハ 福祉施設等 | 419 | 413 | 6 | 67 | 66 | 1 | 486 | 479 | 7 |
| | ニ 幼稚園又は 特別支援学校等 | 68 | 68 | | 4 | 4 | | 72 | 72 | |
| (7) | 学 校 | 394 | 369 | 25 | 85 | 85 | | 479 | 454 | 25 |
| (8) | 図 書 館 等 | 24 | 24 | | 7 | 7 | | 31 | 31 | |
| (9) | イ 蒸・熱気浴場 | | | | | | | | | |
| | ロ イ以外の公衆浴場 | 7 | 7 | | 2 | 2 | | 9 | 9 | |
| (10) | 停 車 場 | 10 | 10 | | 7 | 7 | | 17 | 17 | |
| (11) | 神 社 ・ 寺 院 | 166 | 165 | 1 | 40 | 40 | | 206 | 205 | 1 |
| (12) | イ 工 場 等 | 1,665 | 1,643 | 22 | 556 | 548 | 8 | 2,221 | 2,191 | 30 |
| | ロ スタジオ | | | | | | | | | |
| (13) | イ 車 庫 | 215 | 203 | 12 | 40 | 40 | | 255 | 243 | 12 |
| | ロ 特殊格納庫 | | | | | | | | | |
| (14) | 倉 庫 | 1,245 | 1,242 | 3 | 334 | 334 | | 1,579 | 1,576 | 3 |
| (15) | 前各項以外事業所 | 2,147 | 2,079 | 68 | 464 | 461 | 3 | 2,611 | 2,540 | 71 |
| (16) | イ 複合用途(特) | 1,070 | 958 | 112 | 103 | 103 | | 1,173 | 1,061 | 112 |
| | ロ イ以外の複合用途 | 510 | 456 | 54 | 44 | 44 | | 554 | 500 | 54 |
| (17) | 文 化 財 | 29 | 29 | | 14 | 14 | | 43 | 43 | |
| (18) | ア ー ケ ード | 3 | 3 | | | | | 3 | 3 | |
| 合 計 | | 15,410 | 14,822 | 588 | 2,485 | 2,462 | 23 | 17,895 | 17,284 | 611 |

予防査察実施状況

令和4年度

| 用途 | | 市別 | | 高崎市 | | 安中市 | | 合 計 | |
|------|---|---------------------------------|-------|-------|-----|-----|-------|-------|--|
| | | 事業所 | 棟 | 事業所 | 棟 | 事業所 | 棟 | | |
| (1) | イ | 劇場等 | 6 | 6 | 1 | 1 | 7 | 7 | |
| | ロ | 公会堂等 | 76 | 87 | 31 | 38 | 107 | 125 | |
| (2) | イ | キャバレー等 | 3 | 4 | 1 | 1 | 4 | 5 | |
| | ロ | 遊技場等 | 7 | 7 | | | 7 | 7 | |
| | ハ | 性風俗関連特殊営業店舗等 | | | | | | | |
| | ニ | カラオケボックス等 | 2 | 2 | | | 2 | 2 | |
| (3) | イ | 待合・料理店 | | | | | | | |
| | ロ | 飲食店等 | 171 | 177 | 21 | 25 | 192 | 202 | |
| (4) | | 百貨店等 | 204 | 211 | 28 | 30 | 232 | 241 | |
| (5) | イ | 旅館・ホテル等 | 20 | 54 | 11 | 17 | 31 | 71 | |
| | ロ | 共同住宅等 | 200 | 237 | 43 | 64 | 243 | 301 | |
| (6) | イ | 病院等 | 72 | 79 | 17 | 21 | 89 | 100 | |
| | ロ | 認知症高齢者グループホーム等 | 62 | 71 | 15 | 17 | 77 | 88 | |
| | ハ | 福祉施設等 | 100 | 124 | 16 | 17 | 116 | 141 | |
| | ニ | 幼稚園又は特別支援学校等 | 9 | 20 | 2 | 3 | 11 | 23 | |
| (7) | | 学 校 | 23 | 58 | 2 | 2 | 25 | 60 | |
| (8) | | 図 書 館 等 | 7 | 9 | 1 | 3 | 8 | 12 | |
| (9) | イ | 蒸・熱気浴場 | | | 1 | 1 | 1 | 1 | |
| | ロ | 以外 の 公衆浴場 | | | | | | | |
| (10) | | 停 車 場 | | | 4 | 4 | 4 | 4 | |
| (11) | | 神 社 ・ 寺 院 | 25 | 43 | 9 | 13 | 34 | 56 | |
| (12) | イ | 工 場 等 | 163 | 236 | 43 | 104 | 206 | 340 | |
| | ロ | スタジオ | | | | | | | |
| (13) | イ | 車 庫 | 9 | 30 | 1 | 12 | 10 | 42 | |
| | ロ | 特殊格納庫 | | | | | | | |
| (14) | | 倉 庫 | 58 | 169 | 14 | 48 | 72 | 217 | |
| (15) | | 前各項以外の 事業の所 | 173 | 301 | 16 | 81 | 189 | 382 | |
| (16) | イ | 複合特 定用途 (複合 以外 の用途) | 292 | 288 | 35 | 33 | 327 | 321 | |
| | ロ | 複合 以外 の用途 | 87 | 88 | 6 | 6 | 93 | 94 | |
| (17) | | 文 化 財 | 13 | 24 | 8 | 13 | 21 | 37 | |
| (18) | | ア ー ケ ー ド | 1 | 3 | | | 1 | 3 | |
| 合 計 | | | 1,783 | 2,328 | 326 | 554 | 2,109 | 2,882 | |

防火管理者選任状況

令和5年4月1日現在

| 用途 | | 種別 市別 | 甲種 | | | | | | 乙種 | | | | | |
|-----|---|----------------------|----------|---------|----------|---------|----------|---------|----------|---------|----------|---------|----------|---------|
| | | | 高崎市 | | 安中市 | | 合計 | | 高崎市 | | 安中市 | | 合計 | |
| | | | 対象 物数 | 選任 数 | 対象 物数 | 選任 数 | 対象 物数 | 選任 数 | 対象 物数 | 選任 数 | 対象 物数 | 選任 数 | 対象 物数 | 選任 数 |
| 1 | イ | 劇場等 | 13 | 13 | 3 | 3 | 16 | 16 | | | | | | |
| | ロ | 公会堂等 | 104 | 102 | 27 | 27 | 131 | 129 | 163 | 146 | 30 | 22 | 193 | 168 |
| 2 | イ | キャバレー等 | 5 | 5 | 1 | 1 | 6 | 6 | 8 | 7 | 2 | 1 | 10 | 8 |
| | ロ | 遊技場等 | 22 | 21 | 2 | 2 | 24 | 23 | 6 | 6 | | | 6 | 6 |
| | ハ | 性風俗関連特殊 営業店舗等 | | | | | | | | | | | | |
| 3 | イ | 待合・料理店 | 2 | 2 | | | 2 | 2 | | | | | | |
| | ロ | 飲食店等 | 98 | 83 | 13 | 12 | 111 | 95 | 213 | 134 | 22 | 19 | 235 | 153 |
| 4 | | 百貨店等 | 331 | 287 | 46 | 41 | 377 | 328 | 118 | 66 | 21 | 13 | 139 | 79 |
| 5 | イ | 旅館・ホテル等 | 50 | 48 | 19 | 17 | 69 | 65 | 2 | 1 | | | 2 | 1 |
| | ロ | 共同住宅等 | 251 | 190 | 24 | 24 | 275 | 214 | 1 | 1 | | | 1 | 1 |
| 6 | イ | 病院等 | 65 | 63 | 6 | 6 | 71 | 69 | 2 | 2 | | | 2 | 2 |
| | ロ | 認知症高齢者 グループホーム等 | 176 | 173 | 32 | 32 | 208 | 205 | | | | | | |
| | ハ | 福祉施設等 | 147 | 147 | 25 | 25 | 172 | 172 | 25 | 24 | 1 | 1 | 26 | 25 |
| 7 | イ | 幼稚園又は 特別支援学校等 | 29 | 28 | 3 | 3 | 32 | 31 | 1 | | | | 1 | |
| | ロ | 学 | 108 | 107 | 23 | 23 | 131 | 130 | 6 | 4 | | | 6 | 4 |
| 8 | | 図書館等 | 12 | 12 | 4 | 4 | 16 | 16 | 2 | 1 | 1 | 1 | 3 | 2 |
| 9 | イ | 蒸・熱気浴場 | | | 1 | 1 | 1 | 1 | | | | | | |
| | ロ | 以外 の 公共浴場 | 2 | 2 | 1 | 1 | 3 | 3 | | | 1 | 1 | 1 | 1 |
| 10 | | 停車場 | | | | | | | | | | | | |
| 11 | | 神社・寺院 | 49 | 42 | 10 | 8 | 59 | 50 | 15 | 8 | 2 | 2 | 17 | 10 |
| 12 | イ | 工場等 | 97 | 87 | 26 | 22 | 123 | 109 | 1 | | | | 1 | |
| | ロ | スタジオ | | | | | | | | | | | | |
| 13 | イ | 車庫 | | | | | | | | | | | | |
| | ロ | 特殊格納庫 | | | | | | | | | | | | |
| 14 | | 倉庫 | 15 | 11 | 4 | 4 | 19 | 15 | 1 | | | | 1 | |
| 15 | | 前各項以外 の 所 業 | 239 | 198 | 29 | 29 | 268 | 227 | 118 | 63 | 11 | 8 | 129 | 71 |
| 16 | イ | 複合用途 (特定用途) | 419 | 328 | 39 | 35 | 458 | 363 | 68 | 43 | 3 | 3 | 71 | 46 |
| | ロ | 複合用途 | 69 | 57 | 9 | 9 | 78 | 66 | 5 | 1 | | | 5 | 1 |
| 17 | | 文化財 | 2 | 2 | 2 | 2 | 4 | 4 | 1 | 1 | 4 | 4 | 5 | 5 |
| 合 計 | | | 2,315 | 2,018 | 350 | 332 | 2,665 | 2,350 | 756 | 508 | 98 | 75 | 854 | 583 |

消防同意件数

令和4年度

| 工事種別 地域別 | 新 築 | 増 築 | 改 築 | 移 転 | 修 繕 | 模様替 | 用途変更 | その他 | 合 計 |
|-------------|-----|-----|-----|-----|-----|-----|------|-----|-----|
| 高崎市 | 415 | 12 | 2 | | | | 2 | 111 | 542 |
| 安中市 | 50 | | | 1 | | | | 14 | 65 |
| 合 計 | 465 | 12 | 2 | 1 | | | 2 | 125 | 607 |

消防同意・用途別件数

令和4年度

| 消防法施行令別表第一 | | 高崎市 | 安中市 | 合 計 |
|------------|---|----------------|-----|-----|
| (1) 項 | イ | 劇場等、映画館等 | | |
| | ロ | 公会堂または、集会場 | | 4 |
| (2) 項 | イ | キャバレー、カフェー等 | | |
| | ロ | 遊技場等 | | |
| | ハ | 性風俗関連特殊営業店舗等 | | |
| (3) 項 | イ | 待合、料理店等 | | |
| | ロ | 飲食店 | | 8 |
| (4) 項 | | 百貨店、マーケット等 | | 33 |
| (5) 項 | イ | 旅館等、ホテル等 | | 1 |
| | ロ | 共同住宅等 | | 68 |
| (6) 項 | イ | 病院、診療所等 | | 9 |
| | ロ | 認知症高齢者グループホーム等 | | 20 |
| | ハ | 福祉施設等 | | 12 |
| | ニ | 幼稚園又は特別支援学校 | | |
| (7) 項 | | 小、中、高等学校等 | | 1 |
| (8) 項 | | 図書館、博物館等 | | |
| (9) 項 | イ | 蒸気・熱気浴場等 | | |
| | ロ | イ以外の公衆浴場 | | |
| (10) 項 | | 車両の停車場等 | | |
| (11) 項 | | 神社、寺院、教会等 | | 6 |
| (12) 項 | イ | 工場又は作業場 | | 38 |
| | ロ | 映画スタジオ等 | | 15 |
| (13) 項 | イ | 自動車車庫又は駐車場 | | 5 |
| | ロ | 飛行機等の格納庫 | | 3 |
| (14) 項 | | 倉庫 | | 28 |
| (15) 項 | | 前各号に該当しない事業場 | | 5 |
| (16) 項 | イ | 特定防火対象物の複合用途 | | 67 |
| | ロ | イ以外の複合用途 | | 22 |
| (17) 項 | | 重要文化財等 | | 1 |
| (18) 項 | | 延長50m以上のアーケード | | 14 |
| | | 専用住宅 | | 38 |
| | | その他 | | 1 |
| | | 設備・工作物 | | 27 |
| | | 合 計 | | 542 |
| | | | | 65 |
| | | | | 607 |

消防用設備等設置届出受理件数

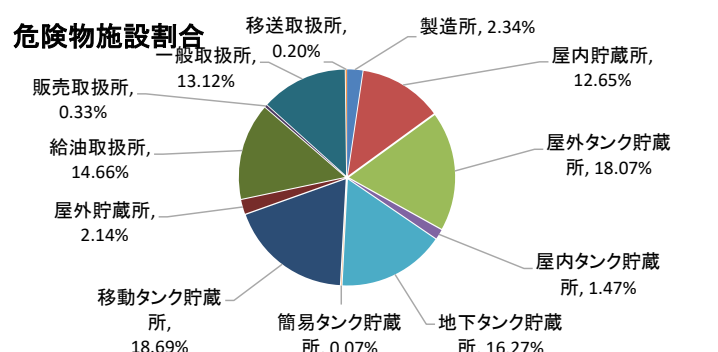
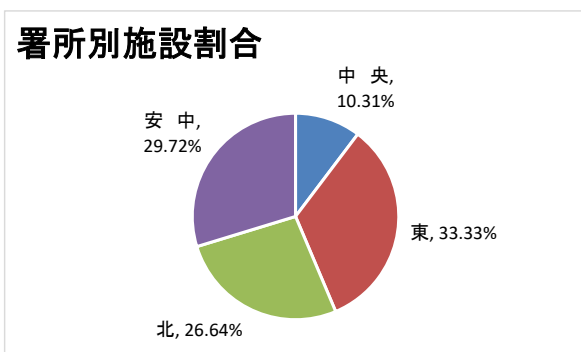
令和4年度

| 地域別 | 令和4年度 | | |
|-----------------|-------|-----|-------|
| 設備名 | 高崎市 | 安中市 | 合 計 |
| 消火器 | 192 | 30 | 222 |
| 屋内消火栓設備 | 29 | 7 | 36 |
| スプリンクラー設備 | 52 | | 52 |
| 水噴霧消火設備 | | | |
| 泡消火設備 | 4 | | 4 |
| 不活性ガス消火設備 | 4 | | 4 |
| ハロゲン化物消火設備 | 1 | | 1 |
| 粉末消火設備 | 10 | | 10 |
| 屋外消火栓設備 | 9 | | 9 |
| 動力消防ポンプ設備 | 7 | 1 | 8 |
| 自動火災報知設備 | 554 | 81 | 635 |
| ガス漏れ火災警報設備 | 1 | | 1 |
| 漏電火災警報器 | 1 | | 1 |
| 消防機関へ通報する火災報知設備 | 25 | 4 | 29 |
| 非常警報設備 | 61 | 5 | 66 |
| 避難器具 | 39 | 2 | 41 |
| 誘導灯 | 369 | 43 | 412 |
| 誘導標識 | 31 | 3 | 34 |
| 消防用水 | 1 | | 1 |
| 排煙設備 | 6 | | 6 |
| 連結散水設備 | | | |
| 連結送水管 | 7 | | 7 |
| 非常コンセント設備 | 2 | | 2 |
| 令第29条の4の設備 | 24 | 2 | 26 |
| 法第17条第3項の設備 | | | |
| フード・ダクト等 | | | |
| 総合操作盤 | 3 | | 3 |
| 合 計 | 1,432 | 178 | 1,610 |

危険物署所別施設数

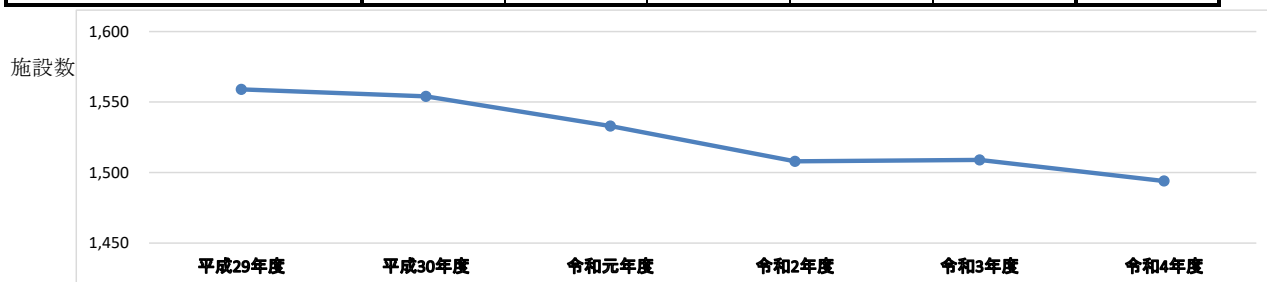
令和5年4月1日現在 (単位: 件)

| 区分 署別 | 製造所 | 貯蔵所 | | | | | | | | | | 取扱所 | | | | 合計 |
|----------|-----|-------|----------|----|----------|----------|----------|----------|-------|-------|-----|-----|-------|-------|-----|-------|
| | | 屋内貯蔵所 | 屋外タンク貯蔵所 | | 屋内タンク貯蔵所 | 地下タンク貯蔵所 | 簡易タンク貯蔵所 | 移動タンク貯蔵所 | 屋外貯蔵所 | 給油取扱所 | 販売 | | 一般取扱所 | 移送取扱所 | | |
| | | | 準特定 | 特定 | | | | | | | 第1種 | 第2種 | | | | |
| 中央 | 2 | 17 | 37 | | 5 | 32 | | 15 | 5 | 1 | 17 | 1 | | 27 | | 154 |
| 東 | 4 | 62 | 112 | 20 | 15 | 4 | 51 | | 114 | 35 | 13 | 72 | 1 | | 65 | 498 |
| 北 | 1 | 46 | 32 | | 3 | 104 | | 68 | | 13 | 85 | 1 | 2 | 43 | | 398 |
| 安中 | 28 | 64 | 89 | 2 | | 10 | 56 | 1 | 82 | 36 | 5 | 45 | | | 61 | 444 |
| 計 | 35 | 189 | 270 | 22 | 15 | 22 | 243 | 1 | 279 | 76 | 32 | 219 | 3 | 2 | 196 | 1,494 |



危険物施設数の推移

| 施設 | | 年度 | | | | | |
|-----|----------|--------|--------|-------|-------|-------|-------|
| | | 平成29年度 | 平成30年度 | 令和元年度 | 令和2年度 | 令和3年度 | 令和4年度 |
| 製造所 | | 29 | 30 | 31 | 32 | 33 | 35 |
| 貯蔵所 | 屋内貯蔵所 | 183 | 183 | 183 | 180 | 188 | 189 |
| | 屋外タンク貯蔵所 | 273 | 272 | 280 | 271 | 271 | 270 |
| | 屋内タンク貯蔵所 | 19 | 21 | 21 | 19 | 21 | 22 |
| | 地下タンク貯蔵所 | 292 | 286 | 271 | 263 | 251 | 243 |
| | 簡易タンク貯蔵所 | 3 | 3 | 3 | 1 | 1 | 1 |
| | 移動タンク貯蔵所 | 285 | 284 | 277 | 283 | 282 | 279 |
| | 屋外貯蔵所 | 31 | 32 | 32 | 31 | 31 | 32 |
| | 小計 | 1,086 | 1,081 | 1,067 | 1,048 | 1,045 | 1,036 |
| 取扱所 | 給油取扱所 | 240 | 239 | 232 | 230 | 223 | 219 |
| | 販売取扱所 | 6 | 6 | 6 | 6 | 6 | 5 |
| | 一般取扱所 | 198 | 198 | 197 | 192 | 199 | 196 |
| | 移送取扱所 | | | | | 3 | 3 |
| | 小計 | 444 | 443 | 435 | 428 | 431 | 423 |
| 計 | 1,559 | 1,554 | 1,533 | 1,508 | 1,509 | 1,494 | |



危険物関係事務処理件数及び立入検査数

令和4年度（単位：件）

| | | 製造所 | 貯 蔵 所 | | | | | | | 取扱所 | | | | | 合計 | 火薬類消費 | 許可件数 | 設備設置届出数 液化石油ガス |
|--------|------|-----|-------|-----|----|-----|----|-----|-------|-------|-----|-----|-------|-------|-------|-------|------|-------------------|
| | | | 屋内貯蔵所 | タンク | | | | | 屋外貯蔵所 | 給油取扱所 | 販売 | | 移送取扱所 | 一般取扱所 | | | | |
| | | | | 屋外 | 屋内 | 地下 | 簡易 | 移動 | | | 第1種 | 第2種 | | | | | | |
| 設置状況 | 高崎市 | 7 | 125 | 181 | 12 | 187 | | 197 | 27 | 174 | 3 | 2 | | 135 | 1,050 | 12 | 1 | |
| | 安中市 | 28 | 64 | 89 | 10 | 56 | 1 | 82 | 5 | 45 | | | 3 | 61 | 444 | 4 | 1 | |
| | 合計 | 35 | 189 | 270 | 22 | 243 | 1 | 279 | 32 | 219 | 3 | 2 | 3 | 196 | 1,494 | 16 | 2 | |
| 事務処理状況 | 設置許可 | 1 | 6 | 1 | 1 | 1 | | 4 | 3 | 1 | | | | 8 | 26 | | | |
| | 変更許可 | 77 | 5 | 13 | | 4 | | 23 | 2 | 25 | | | | 40 | 189 | | | |
| | 完成検査 | 設置 | 2 | 5 | 1 | 1 | | | 5 | 5 | 1 | | | | | 20 | | |
| | | 変更 | 72 | 5 | 10 | | 4 | | 21 | 3 | 24 | | | | 39 | 178 | | |
| | 仮使用 | 76 | 4 | 8 | | | | | | | 20 | | | | 35 | 143 | | |
| 廃止 | | 4 | 2 | | | 8 | | 7 | 4 | 5 | 1 | | | 4 | 35 | | | |
| 立入検査 | | 11 | 58 | 56 | 6 | 79 | | 222 | 5 | 64 | 3 | 3 | | 54 | 561 | | | |

講習会等実施状況

令和4年度

| 区 分 | 実 施 日 | 受講人員 | 対 象 |
|---------------|----------------------------|-------|--------------------------------|
| 危険物取扱者保安講習 | 8月23日・24日（高崎） 9月29日（安中） | 計697人 | 製造所等において危険物の取扱い作業に従事している危険物取扱者 |
| 危険物取扱者試験準備講習会 | 5月25日 | 50人 | 危険物取扱者試験を受験する者 |
| | 10月27日 | 68人 | |

消防関係協力団体事務

女性防火クラブ

令和5年4月1日現在

| クラブ名 | 構 成 員 数 | 結成年月日 |
|------------|---------|------------|
| 高崎市女性防火クラブ | 772人 | 昭和43年9月26日 |
| 安中市女性防火クラブ | 263人 | 昭和58年7月10日 |

危険物安全協会

令和5年4月1日現在

| 協 会 名 | 会 員 事 業 所 数 | 結 成 年 月 |
|-------------|-------------|---------|
| 高崎地区危険物安全協会 | 187事業所 | 昭和35年3月 |
| 安中危険物安全協会 | 98事業所 | 昭和41年4月 |

高崎市等広域幼年消防クラブ

令和5年4月1日現在

| | |
|-----------|-------------------------|
| ク ラ ブ 数 | 42クラブ（高崎市38クラブ、安中市4クラブ） |
| ク ラ ブ 員 数 | 4,066人 |
| 結 成 年 月 日 | 昭和59年8月1日 |

高崎市等広域防火管理者協会

令和5年4月1日現在

| | |
|---------|--------|
| 役 員 数 | 15事業所 |
| 結 成 年 月 | 平成9年8月 |

消防設備協会高崎広域支部

令和5年4月1日現在

| | |
|---------|---------|
| 会 員 数 | 56事業所 |
| 結 成 年 月 | 昭和54年4月 |

高崎市消防協力会

令和5年4月1日現在

| | |
|---------|------------|
| 役 員 数 | 120人 |
| 結 成 年 月 | 昭和36年6月16日 |